



SRH Hochschule
Heidelberg

Personal & Organisation

P&O II Kurs (2)

4. Veranstaltung

Fallstudie Wüst AG

SRH Hochschule Heidelberg

Staatlich anerkannte Hochschule der SRH

Prof. Dr. Janicke Kirksæter



Bearbeitungshinweise

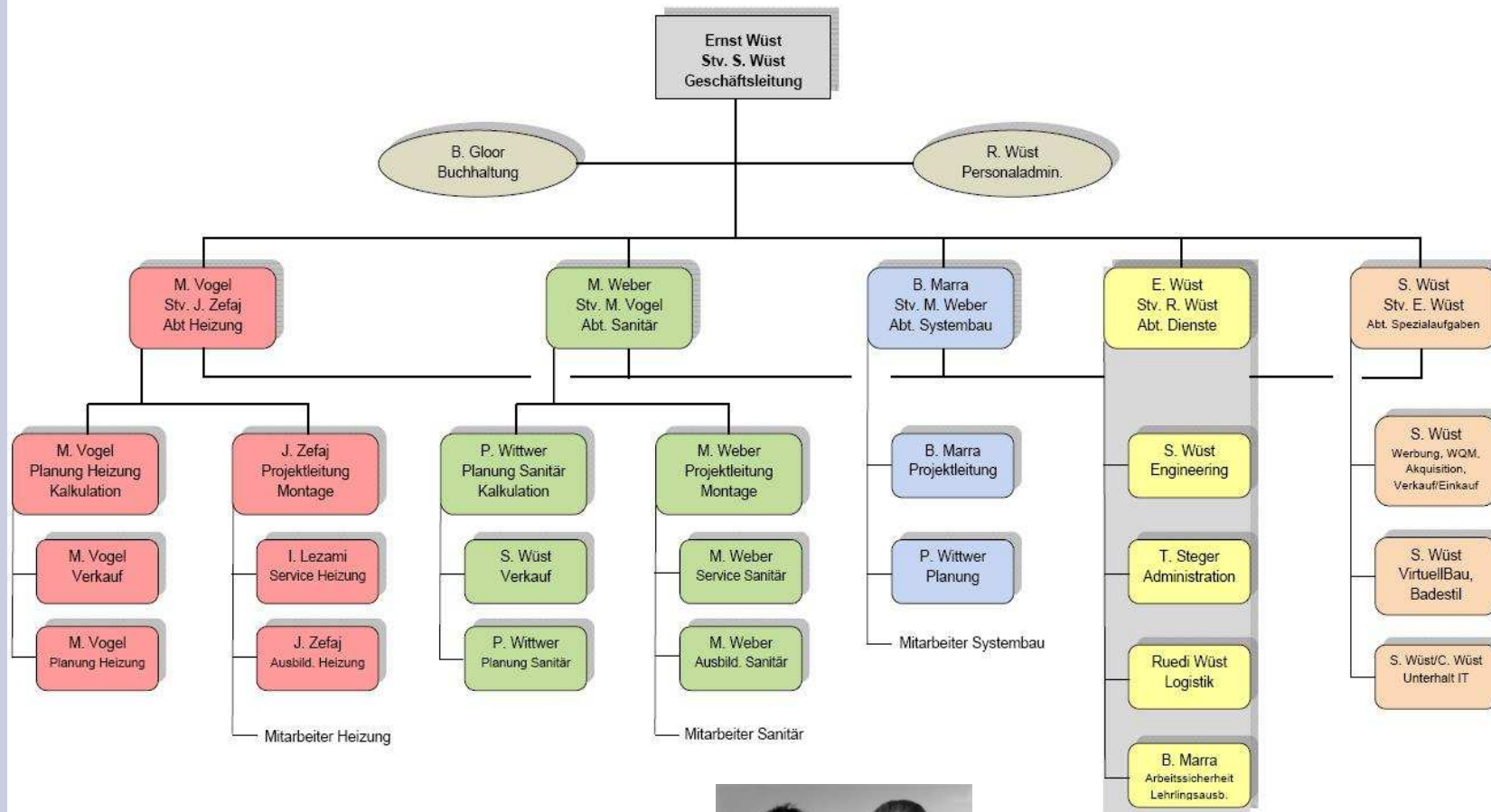


- Die Fallschilderung ist real: Sie finden sie im Netz!
- Um Zeit zu sparen und Missverständnisse zu vermeiden, empfiehlt es sich, vor Bearbeitung den Falltext zwei mal zu lesen. Beim ersten mal zum Verstehen der Zusammenhänge, und beim zweiten mal zum Markieren wichtiger Textstellen und dem Hinzufügen von Notizen.

Fallbeispiel Wüst



SRH Hochschule
Heidelberg



Renate und
Ernst Wüst



Fallbeispiel Wüst



SRH Hochschule
Heidelberg

„Die Mitarbeiterinnen und Mitarbeiter sind unser wertvollstes Gut!“

(-> Ausbildung / Arbeitsschutz)

- Gegründet 1943; Familienunternehmen der 3. Generation
- Branche: Heizung / Sanitär Klima
- 35 Mitarbeiter



Fallbeispiel Wüst Selbstbeschreibung



SRH Hochschule
Heidelberg

- Der Familienbetrieb Wüst Haustechnik AG hat sich in den letzten 50 Jahren zu einer innovativen und zukunftsorientierten Unternehmung mit regionaler Verankerung entwickelt. Unser Tätigkeitsgebiet umfasst die die drei Kernprozesse Sanitär, Heizung und Komfortlüftung. In allen drei Bereichen bieten wir eine professionelle Beratung und übernehmen Planungs- sowie Installationsarbeiten. Die Service- und Reparaturabteilung runden unser Dienstleistungsangebot ab.
- Die Kundenbedürfnisse eruieren wir mittels Marktbeobachtungen und regem Austausch mit Mitbewerbern. Wir richten unsere Tätigkeiten stets auf die Optimierung des Kundennutzens aus und achten darauf, dass sich unsere Unternehmung in einem stetigen Verbesserungsprozess befindet. Eine klare strategische Ausrichtung, Reinvestitionen und eine vertretbare Risikobereitschaft ermöglichen uns innovatives Handeln und ein angemessenes Wachstum.

Fallbeispiel Wüst Selbstbeschreibung



SRH Hochschule
Heidelberg

- In den letzten Jahren ist die Wüst Haustechnik AG kontinuierlich gewachsen. Aus dem "Dorfsanitär" der Anfangsjahre ist eine regional tätige Unternehmung gewachsen. 35 Menschen finden bei uns ihr Auskommen, damit sind wir ein bedeutender Arbeitgeber.
- **Unsere Mitarbeiterinnen und Mitarbeiter - Spezialisten auf ihren Gebieten**
Wir sind stolz auf die Tatsache, dass alle unsere Mitarbeiterinnen und Mitarbeiter gelernte Berufsleute sind. Alle sind in ihren Bereichen Spezialisten und sind darin geschult, in grösseren Rahmen zu denken.
- **Unsere Lehrlinge - die Zukunft unserer Gesellschaft**
Seit 1973 bildet unsere Unternehmung Lehrlinge aus. Dies ist ein wichtiger Teil unserer Firmenphilosophie und -kultur. Wir wollen unseren Beitrag dazu leisten, dass junge Menschen eine ihren Fähigkeiten entsprechende Berufsausbildung absolvieren können. Wir nehmen damit auch unsere Verantwortung gegenüber der Gesellschaft wahr. Derzeit bilden wir 10 Lehrlinge zu tüchtigen Berufsleuten aus.



Fallbeispiel Wüst Leitbild (1)



SRH Hochschule
Heidelberg

- **...Wir sind eine regional tätige Unternehmung mit weitreichendem Fokus**
- Unsere Hauptabsatzgebiete liegen im Kanton Aargau. Die Pflege unserer Stammkundschaft hat oberste Priorität. Mit unserer offenen und innovativen Art, nehmen wir aber auch gerne weitere Herausforderungen an. Wir sind offen für Neues.
- Als regional tätige Unternehmung bemühen wir uns aktiv um ein gutes Einvernehmen mit unseren Mitbewerbern. Das schliesst eine gelegentliche Zusammenarbeit ein, wenn wir damit zu allseits befriedigenden Lösungen beitragen können. Wenn unserere Kompetenzen in weiterführenden Netzwerken gefragt sind, prüfen wir mögliche Kooperationen.
- **...Qualität - Nicht die "Beste" sondern die "Optimale".**
- Optimale, auf die jeweilige Situation ausgerichtete Qualität ist unser Ziel. Gegenüber den Kundinnen und Kunden stehen wir für die fachliche Kompetenz unserer Mitarbeiterinnen und Mitarbeiter und die Güte der von uns verwendeten Materialien ein.

Fallbeispiel Wüst Leitbild (2)



SRH Hochschule
Heidelberg

- Im Mittelpunkt unserer Arbeit steht die Kundinnen und Kunden, dessen persönliche und projektbezogenen Vorstellungen und Ideen wir realisieren wollen.
- **...Unsere Mitarbeiterinnen und Mitarbeiter sind unser Kapital.**
- Wollen wir unsere Ziele erreichen, müssen unsere Mitarbeiterinnen und Mitarbeiter selbständig und fachlich kompetent arbeiten können. Kommunikation und ein kooperativer Führungsstil helfen uns, das familiäre Klima in der Unternehmung zu erhalten. Die Umsetzung und Überwachung der Arbeitssicherheit und des Gesundheitsschutzes erfolgen durch die konsequente Einhaltung und Vorgaben des Managementsystemes. Daneben setzen wir aber auch auf intensive Aus- und Weiterbildung von Mitarbeitenden jeder Stufe. Wir begrüßen berufliches, persönliches und gesellschaftliches Engagement und unterstützen es wo immer möglich.
- **...Gegenüber neuen Technologien sind wir offen.**



Fallbeispiel Wüst Leitbild (3)



SRH Hochschule
Heidelberg

- Neue Technologien prüfen wir kritisch. Wir untersuchen sie auf ihre Tauglichkeit und Einsatzmöglichkeit in unserer Unternehmung.
- Im Bereich EDV haben wir innerhalb der Branche Pionierarbeit geleistet und werden unser System auch weiterhin stetig ausbauen. Insbesondere den Bereich CAD fördern wir systematisch.
- **...Den Umweltschutzgedanken nehmen wir sehr ernst.**
- Wir beachten ihn beim Einkauf genauso wie bei der Beratung und beim Einbau von Materialien. Wenn wir die Möglichkeit ökologisch verträglicherer Anlagen sehen, zeigen wir diese gerne unseren Kundinnen und Kunden als Alternative auf.
- Fachgerechte und umweltfreundliche Entsorgung von Abfällen ist bei uns seit Jahren eine Selbstverständlichkeit.
- **Wir sind Teil der Allgemeinheit.**
- Unserer Gesellschaft mit all ihren Ausformungen stehen wir offen und neutral gegenüber. Wir glauben an ihre Lebendigkeit und wollen sie nicht nur als Unternehmung unterstützen - auch unsere Mitarbeiter ermutigen wir dazu.



Fragen zum Falltext



SRH Hochschule
Heidelberg

- 1) Wählen Sie 3 Ihnen wesentlich erscheinenden Punkte aus dem Leitbild aus. Schlagen Sie für jeden mehrere Tools vor, die Ihnen zur Umsetzung geeignet erscheinen. Bitte begründen!
- 2) Wüst ist ein Familienunternehmen mit 50 Mitarbeitern. Wahrscheinlich ist die Verweildauer hoch und man kennt sich persönlich. Welche Führungsinstrumente könnten hier im Einsatz sein, und warum?
- 3) Wenn man davon ausgeht, dass für die Personalbetreuung bei so einem kleinen Unternehmen nur wenig Ressourcen zur Verfügung stehen – wie könnte sie hier ganz praktisch aussehen? Bitte Beispiele!
- 4) Was wären geeignete Selektionskriterien, um gute Mitarbeiter für den ehemaligen „Dorfsanitär“ auszuwählen?



Das Letzte ...



SRH Hochschule
Heidelberg

