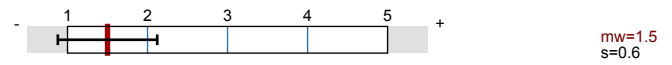


Prof. Dr. Janicke Kirksaeter Personal und Organisationsmanagement WPF() Erfasste Fragebögen = 12



Globalwerte

1. Fragen zur Veranstaltung



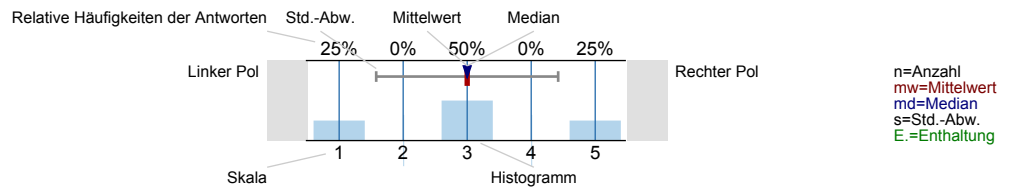
2. Lehrende/r



Auswertungsteil der geschlossenen Fragen

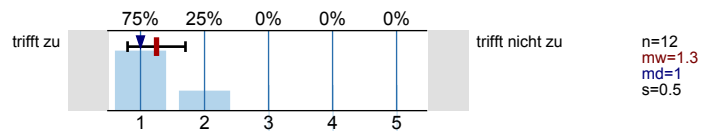
Legende

Fragetext

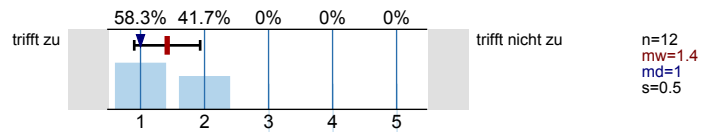


1. Fragen zur Veranstaltung

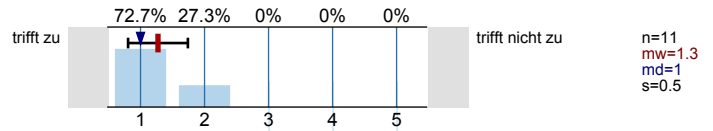
1.1) Die Ziele der Veranstaltung sind klar.



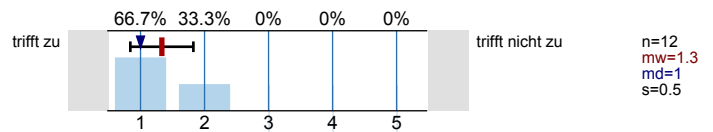
1.2) Der inhaltliche Aufbau der Veranstaltung ist nachvollziehbar.



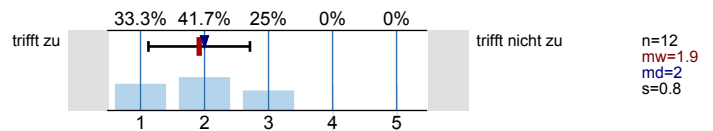
1.3) Die Inhalte werden anhand von Beispielen veranschaulicht.



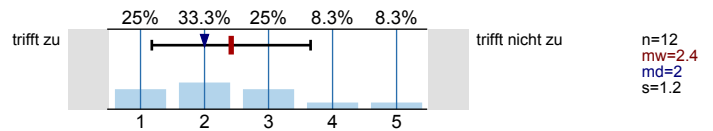
1.4) Ich werde zum Mitdenken / Mitarbeiten motiviert.



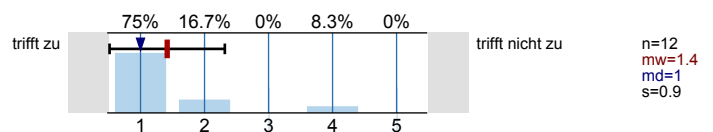
1.5) Das Tempo der Lehrveranstaltung ist angemessen.



1.6) Die Stoffmenge ist angemessen.

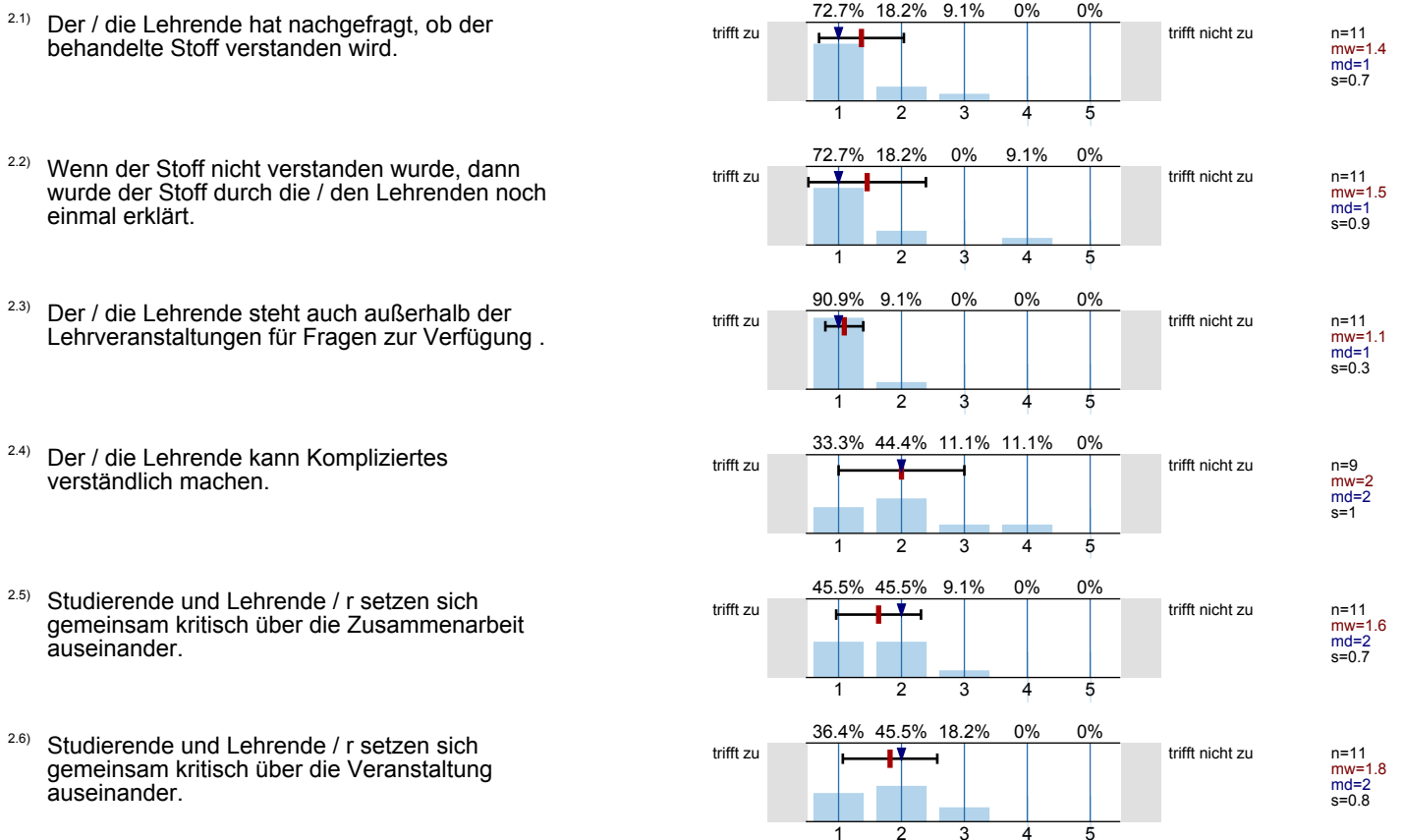


1.7) Es finden ausreichend fachliche Diskussionen statt.

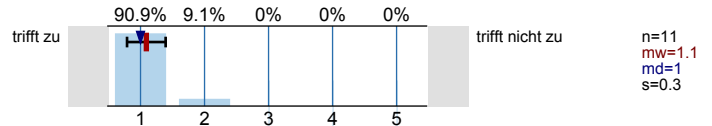




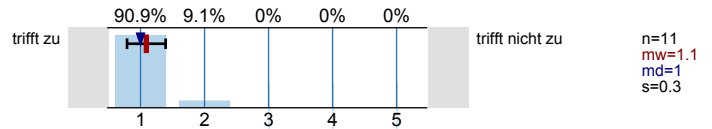
2. Lehrende/r



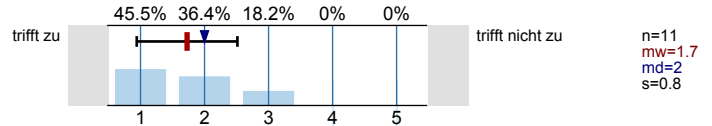
2.7) Der / die Lehrende wirkt gut vorbereitet.



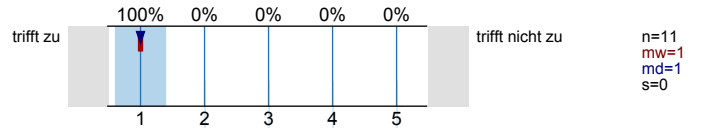
2.8) Der / die Lehrende ist freundlich und aufgeschlossen.



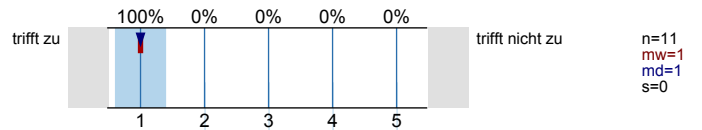
2.9) Der / die Lehrende kann für die Inhalte begeistern.



2.10) Der Umgang zwischen Lehrender / Lehrendem und Studierenden zeugt von gegenseitigem Respekt.



2.11) Der / die Lehrende nimmt seine/ ihre Veranstaltung ernst.



2.12) Sind Veranstaltungstermine ausgefallen?



2.13) Wenn 2.12 ja: Ausgefallene Veranstaltungstermine werden nachgeholt.

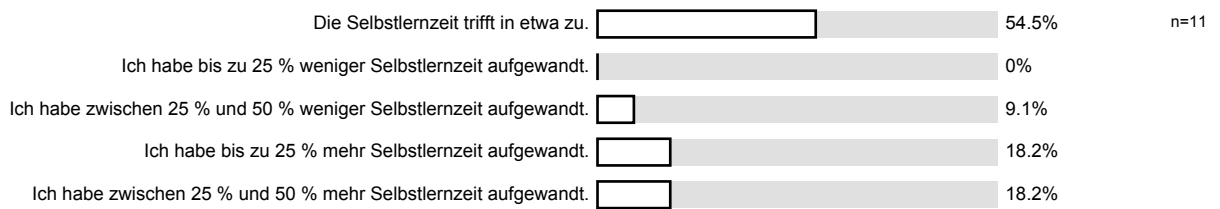
Es wird keine Auswertung angezeigt, da die Anzahl der Antworten zu gering ist.

2.14) Wenn 2.12 ja: Die Studierenden werden rechtzeitig über ausfallende Veranstaltungen informiert.

Es wird keine Auswertung angezeigt, da die Anzahl der Antworten zu gering ist.

4. Workload-Erhebung

4.1) Bitte geben Sie den aufgewendeten Workload (inkl. Klausurvorbereitung) für die Lehrveranstaltung an:



Profilinie

Teilbereich: WRT_BWL_BA
 Name der/des Lehrenden: Prof. Dr. Janicke Kirksaeter
 Titel der Lehrveranstaltung: Personal und Organisationsmanagement WPF
 (Name der Umfrage)

1.1) Die Ziele der Veranstaltung sind klar.	trifft zu					trifft nicht zu	n=12 mw=1.3
1.2) Der inhaltliche Aufbau der Veranstaltung ist nachvollziehbar.	trifft zu					trifft nicht zu	n=12 mw=1.4
1.3) Die Inhalte werden anhand von Beispielen veranschaulicht.	trifft zu					trifft nicht zu	n=11 mw=1.3
1.4) Ich werde zum Mitdenken / Mitarbeiten motiviert.	trifft zu					trifft nicht zu	n=12 mw=1.3
1.5) Das Tempo der Lehrveranstaltung ist angemessen.	trifft zu					trifft nicht zu	n=12 mw=1.9
1.6) Die Stoffmenge ist angemessen.	trifft zu					trifft nicht zu	n=12 mw=2.4
1.7) Es finden ausreichend fachliche Diskussionen statt.	trifft zu					trifft nicht zu	n=12 mw=1.4
1.8) Ich werde zu systematischer selbständiger Arbeit hingeführt.	trifft zu					trifft nicht zu	n=11 mw=1.6
1.9) Die Teilnahme an der Veranstaltung lohnt sich.	trifft zu					trifft nicht zu	n=11 mw=1.5
1.10) Rückmeldungen zu geleisteten Arbeiten (Referate, Übungen usw.) sind konstruktiv.	trifft zu					trifft nicht zu	n=9 mw=1.6
1.11) Rückmeldungen zu geleisteten Arbeiten (Referate, Übungen usw.) sind zeitnah.	trifft zu					trifft nicht zu	n=10 mw=1.7
1.13) Die in der Veranstaltung zur Verfügung gestellten Unterlagen sind hilfreich.	trifft zu					trifft nicht zu	n=11 mw=1.1
1.14) Die Unterlagen zur Veranstaltung sind zeitnah verfügbar.	trifft zu					trifft nicht zu	n=11 mw=1
2.1) Der / die Lehrende hat nachgefragt, ob der behandelte Stoff verstanden wird.	trifft zu					trifft nicht zu	n=11 mw=1.4
2.2) Wenn der Stoff nicht verstanden wurde, dann wurde der Stoff durch die / den Lehrenden noch einmal erklärt.	trifft zu					trifft nicht zu	n=11 mw=1.5
2.3) Der / die Lehrende steht auch außerhalb der Lehrveranstaltungen für Fragen zur Verfügung .	trifft zu					trifft nicht zu	n=11 mw=1.1
2.4) Der / die Lehrende kann Kompliziertes verständlich machen.	trifft zu					trifft nicht zu	n=9 mw=2
2.5) Studierende und Lehrende / r setzen sich gemeinsam kritisch über die Zusammenarbeit auseinander.	trifft zu					trifft nicht zu	n=11 mw=1.6
2.6) Studierende und Lehrende / r setzen sich gemeinsam kritisch über die Veranstaltung auseinander.	trifft zu					trifft nicht zu	n=11 mw=1.8
2.7) Der / die Lehrende wirkt gut vorbereitet.	trifft zu					trifft nicht zu	n=11 mw=1.1
2.8) Der / die Lehrende ist freundlich und aufgeschlossen.	trifft zu					trifft nicht zu	n=11 mw=1.1
2.9) Der / die Lehrende kann für die Inhalte begeistern.	trifft zu					trifft nicht zu	n=11 mw=1.7
2.10) Der Umgang zwischen Lehrender / Lehrendem und Studierenden zeugt von gegenseitigem Respekt.	trifft zu					trifft nicht zu	n=11 mw=1
2.11) Der / die Lehrende nimmt seine/ ihre Veranstaltung ernst.	trifft zu					trifft nicht zu	n=11 mw=1
2.13) Wenn 2.12 ja: Ausgefallene Veranstaltungstermine werden nachgeholt. (*)	trifft zu					trifft nicht zu	n=0
2.14) Wenn 2.12 ja: Die Studierenden werden rechtzeitig über ausfallende Veranstaltungen informiert. (*)	trifft zu					trifft nicht zu	n=0

(*) Hinweis: Wenn die Anzahl der Antworten auf eine Frage zu gering ist, wird für die Frage keine Auswertung angezeigt.

Auswertungsteil der offenen Fragen

3. Anregungen

3.1) Was könnte Ihrer Meinung nach an der Veranstaltung verbessert werden?

- Dadurch, dass wir ziemlich viel zusätzliche Literatur bekommen haben und regelmäßig die Fragen zu den einzelnen Vorlesungen beantworten sollten, fühle ich mich teilweise überfordert. Ich bin der Meinung, dass man diese Stoffmenge nicht schaffen würde, ohne Dinge auszulassen
- spannend gestalten / mehr Praxisbezug: Beispiele aus der Realität
- weniger Stoff

3.2) Was gefällt Ihnen an der Veranstaltung besonders gut?

- praxisbezug / Diskussionen / Dozentin ist sehr hilfsbereit + steht jederzeit für Fragen zur Verfügung
- wirkt gut vorbereitet, hat auf jede Frage eine nachvollziehbare Antwort / fachlich -> top